



# Klinova SYSTEMS Filterturm

*Wir ermöglichen Sicherheit am Arbeitsplatz und optimierte Arbeitsabläufe*

## Unser System

Unser speziell entwickelte Filterturm schützt die Mitarbeiter eines Labors vor Gerüchen und giftigen Dämpfen. Das vollständig aus Chromstahl gefertigte Gerät ist in verschiedenen Dimensionen und mit unterschiedlichen Funktionalitäten erhältlich. Gerne unterstützen wir Sie bei der Konzeption und der Umsetzung.

## Ihre Vorteile

- |  |   |
|--|---|
| <b>... Effektive Luftfiltrierung</b>       | durch Verwendung von Feinstaub- und Aktivkohlefiltern mit optimalem Wirkungsbereich                           |
| <b>... Arbeits- und Gesundheitsschutz</b>  | durch Überwachung und Einhaltung der gesetzlichen Grenzwerte von SUVA und EKAS.                               |
| <b>... Optimierung des Raumklimas</b>      | durch Luftaufbereitung bei gleichzeitiger Entlastung der Bestandsanlagen und bei Bedarf Kühlung der Raumluft. |
| <b>... Erhöhung der Diagnosesicherheit</b> | durch Schaffung optimaler Arbeitsbedingungen.   |
| <b>... Energieeinsparung</b>               | durch Optimierung der Luftströmung und Reduzierung der Abluft- / Umluftmengen.                                |

## Ablauf eines Projektes

Erstkontakt	<ul style="list-style-type: none"> <li>▪ Aufzeigen der Lösung</li> <li>▪ Erfahrungsberichte / Referenzen</li> </ul>
Machbarkeitsstudie	<ul style="list-style-type: none"> <li>▪ Überprüfung der Machbarkeit</li> <li>▪ Kostenschätzung anhand Preisliste</li> </ul>
Consulting	<ul style="list-style-type: none"> <li>▪ Engineering Leistungen durch Fachspezialisten</li> <li>▪ Erarbeitung einer verbindlichen Offerte</li> </ul>
Realisierung	<ul style="list-style-type: none"> <li>▪ Lieferung und Montage durch Fachpersonal</li> <li>▪ Organisation und Koordination der baulichen Massnahmen</li> </ul>
Service	<ul style="list-style-type: none"> <li>▪ Wartung durch Servicetechniker</li> <li>▪ Inspektion</li> </ul>

## Unsere Dienstleistungen

<b>CONSULTING</b>	Engineering Leistungen durch Fachspezialisten
<i>SYS-A001</i>	<ul style="list-style-type: none"> <li>▪ Bestandsanalyse der vorhandenen Anlagen</li> <li>▪ Bedarfsermittlung</li> <li>▪ Genaue Spezifikation der Produkte und Optionen</li> <li>▪ Erarbeitung einer verbindlichen Offerte</li> <li>▪ Bewilligungsverfahren / Behördengänge</li> </ul>
<b>INSTALLATION MEDIEN</b>	Lieferung und Montage durch Fachpersonal
<i>SYS-A301</i>	<ul style="list-style-type: none"> <li>▪ Leitungsbau für alle notwendigen Medien</li> </ul>
<b>INBETRIEBNAHME</b>	Inbetriebnahme und einmalige Instruktion vor Ort
<i>SYS-A302</i>	<ul style="list-style-type: none"> <li>▪ Inbetriebnahme der Anlage inkl. Messungen</li> <li>▪ Instruktion der Anlage</li> </ul>
<b>BAUKOORDINATION</b>	Organisation und Koordination sämtlicher baulicher Massnahmen
<i>SYS-A303</i>	<ul style="list-style-type: none"> <li>▪ Kernbohrungen / Isolationen / Abschottungen</li> <li>▪ Anpassungen an bestehenden Anlagen</li> <li>▪ Elektro- / Sanitär- / Kälte- und Heizungsanschlüsse</li> <li>▪ Maler- und Gipserarbeiten</li> </ul>
<b>WARTUNG</b>	Betriebsoptimierung der Anlage (1x jährlich) durch Servicetechniker
<i>SYS-A401</i>	<ul style="list-style-type: none"> <li>▪ Reinigung</li> <li>▪ Betriebsoptimierung</li> <li>▪ Kalibrierung der Sensoren</li> </ul>
<b>INSPEKTION</b>	Filterinspektion (3-5x pro Jahr, abhängig von Luftbelastung)
<i>SYS-A402</i>	<ul style="list-style-type: none"> <li>▪ Filterwechsel</li> <li>▪ Grobreinigung</li> <li>▪ Anlagencheck</li> </ul>

## Filterturm

Für eine effektive Filtrierung der Luft optimieren wir die verarbeiteten Filter auf den optimalen Wirkungsbereich. Somit erreichen wir einen hohen Wirkungsgrad und eine optimale Überwachung von Grenzwerten. Die Anwendungsbereiche sind vielseitig. Beispielsweise können unsere Makrotische mit Induktionsabsaugung an den Filterturm angeschlossen werden. (weitere Informationen dazu auf Seite 4).



### FILTERTURM PATHO-01

SYS-A201

- Abmessungen 830 x 818 x 2270 mm (B x T x H)
- Optimaler Wirkungsbereich für Formalin und Xylo
- Luftfiltrierung mittels Feinstaub- und Aktivkohlefilter
- Integrierte Gasüberwachung (MAK-Werte)
- Einfache Bedienung mittels Touch Screen
- Alarmsystem optisch (Blitzleuchte)
- Luftvolumenstrom 800 – 1'200 m<sup>3</sup>/h
- Zusätzliche Absaugung von Schränken und Geräten durch Verrohrung möglich

## Optionen

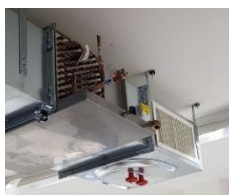


### DK-MODUL

SYS-A211

Kühlen mittels Direktkondensation (Inverter-System)

- Regulierung der Lufttemperatur im Labor
- Geringeres Ausdampfen von gefährlichen Flüssigkeiten (z.B. Formalin) bei optimaler Raumtemperatur



### HK-MODUL

SYS-A212

Heizen und Kühlen mittels bauseitigem Warm- / Kaltwasser

- Regulierung der Lufttemperatur im Labor
- Geringeres Ausdampfen von gefährlichen Flüssigkeiten (z.B. Formalin) bei optimaler Raumtemperatur



### ALARMHORN

SYS-A213

- Beim Überschreiten der erlaubten Schadstoff-Konzentrationen, wird ein akustisches Signal ausgelöst



### FERNWARTUNG

SYS-A214

- Weltweiter Zugriff auf die Anlagen
- Erhaltung der Sicherheitsrichtlinien in Ihrem Labor
- Optimale Service-Unterstützung von extern



### MEDIEN LEITUNGEN

SYS-A215

- Leitungsführung aller notwendigen Medien

*Unser Umluft-Filterturm ist auch für andere Emissionen und Anwendungsbereiche einsetzbar.  
Gerne optimieren wir unsere Anlage für Ihren Anwendungsbereich.*

## Anwendungsbeispiel Makrotische mit Induktionsabsaugung

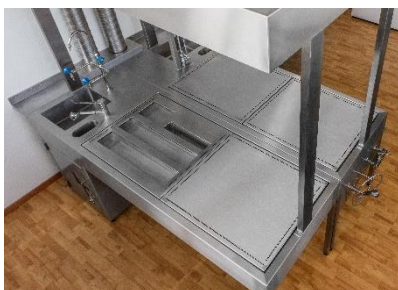
Für optimale Arbeitsabläufe und eine möglichst hohe Wirkung haben wir für jeden Arbeitsschritt eine passende Tischlösung entwickelt. Sämtliche Tische werden an den Filterturm angeschlossen.



### ANNAHMETISCH

SYS-A101

- Annahmetisch mit effizienter Randabsaugung
- Abmessungen 1637 x 805 x 930 mm (B x T x H)
- Robuste handgeschweisste Edelstahlausführung (1.4301)
- Einhaltung der Arbeitsplatzgrenzwerte (MAK-Werte)
- Keine Zuglufterscheinung am Arbeitsplatz
- Fixe Arbeitshöhe für Stehplätze oder Sitzplätze



### MAKROTISCH

SYS-A102

- Zuschneidetisch mit effizienter Randabsaugung
- Abmessungen 2300 x 805 x 930 mm (B x T x H)
- Robuste handgeschweisste Edelstahlausführung (1.4301)
- Einhaltung der Arbeitsplatzgrenzwerte (MAK-Werte)
- Grundausstattung mit Ausgussbecken und Wasserhahn
- Fixe Arbeitshöhe und keine Zuglufterscheinung



### FÄRBETISCH

SYS-A103

- Färbetisch mit effizienter Randabsaugung
- Abmessungen 2300 x 805 x 930 mm (B x T x H)
- Robuste handgeschweisste Edelstahlausführung (1.4301)
- Einhaltung der Arbeitsplatzgrenzwerte (MAK-Werte)
- Grundausstattung mit Ausgussbecken und Wasserhahn
- Fixe Arbeitshöhe und keine Zuglufterscheinung

## Optionen



**ABWURF**  
SYS-A111

Formalin-Abwurf und Abfalleimer mit integrierter Absaugung



**LEUCHTEN-AUSLASS**  
SYS-A112

Zuluftzuführung mit integrierter dimmbarer Beleuchtung



**VERTIEFUNG**  
SYS-A113

Optimierung der Arbeitsfläche für Behälteraufbewahrung



**SPEZIALMASS**  
SYS-A114

Anpassung der Abmessungen auf Platzverhältnisse



**SPEZIALHAHN**  
SYS-A115

Benutzerdefinierte Armaturen-Auswahl



**BRAUSE**  
SYS-A116

Zusätzliche Brause zur einfacheren Reinigung



**ANSCHLUSS**  
SYS-A117

Zusätzliche Absauganschlüsse (z.B. Lager- / Sicherheitsschrank)



**FÜLLSTAND**  
SYS-A118

Gravimetrische Füllstandsanzeige der Chemikalienbehälter

*Weitere Optionen und andere Einsatzbereiche auf Anfrage.*