



Klinova SYSTEMS flex bench

Wir ermöglichen Sicherheit am Arbeitsplatz und optimierte Arbeitsabläufe

Unser System

Unsere speziell entwickelten Labortische saugen mittels Induktionsprinzip die Emissionen und Gerüche dort ab, wo sie entstehen. Auch in Ihrem Labor können wir für saubere Luft sorgen. Wir beraten Sie gerne und finden für Ihre Situation eine geeignete sowie wirtschaftliche Lösung.

Ihre Vorteile

- ... Arbeits- und Gesundheitsschutz** durch Überwachung und Einhaltung der gesetzlichen Grenzwerte von SUVA und EKAS.
- ... Integrierter Workflow** Zeitersparnis durch optimale Anordnung und Ausstattung der Labortische.
- ... Optimierung des Raumklimas** durch Luftaufbereitung bei gleichzeitiger Entlastung der Bestandsanlagen und bei Bedarf Kühlung der Raumluft.
- ... Erhöhung der Diagnosesicherheit** durch Schaffung optimaler Arbeitsbedingungen.
- ... Energieeinsparung** durch Optimierung der Luftströmung und Reduzierung der Abluft- / Umluftmengen.

Ablauf eines Projektes

Erstkontakt	<ul style="list-style-type: none"> ▪ Aufzeigen der Lösung ▪ Erfahrungsberichte / Referenzen
Machbarkeitsstudie	<ul style="list-style-type: none"> ▪ Überprüfung der Machbarkeit ▪ Kostenschätzung anhand Preisliste
Consulting	<ul style="list-style-type: none"> ▪ Engineering Leistungen durch Fachspezialisten ▪ Erarbeitung einer verbindlichen Offerte
Realisierung	<ul style="list-style-type: none"> ▪ Lieferung und Montage durch Fachpersonal ▪ Organisation und Koordination der baulichen Massnahmen
Service	<ul style="list-style-type: none"> ▪ Wartung durch Servicetechniker ▪ Inspektion

Unsere Dienstleistungen

CONSULTING	Engineering Leistungen durch Fachspezialisten
<i>SYS-A001</i>	<ul style="list-style-type: none"> ▪ Bestandsanalyse der vorhandenen Anlagen ▪ Bedarfsermittlung ▪ Genaue Spezifikation der Produkte und Optionen ▪ Erarbeitung einer verbindlichen Offerte ▪ Bewilligungsverfahren / Behördengänge
INSTALLATION MEDIEN	Lieferung und Montage durch Fachpersonal
<i>SYS-A301</i>	<ul style="list-style-type: none"> ▪ Leitungsbau für alle notwendigen Medien
INBETRIEBNAHME	Inbetriebnahme und einmalige Instruktion vor Ort
<i>SYS-A302</i>	<ul style="list-style-type: none"> ▪ Inbetriebnahme der Anlage inkl. Messungen ▪ Instruktion der Anlage
BAUKOORDINATION	Organisation und Koordination sämtlicher baulicher Massnahmen
<i>SYS-A303</i>	<ul style="list-style-type: none"> ▪ Kernbohrungen / Isolationen / Abschottungen ▪ Anpassungen an bestehenden Anlagen ▪ Elektro- / Sanitär- / Kälte- und Heizungsanschlüsse ▪ Maler- und Gipserarbeiten
WARTUNG	Betriebsoptimierung der Anlage (1x jährlich) durch Servicetechniker
<i>SYS-A401</i>	<ul style="list-style-type: none"> ▪ Reinigung ▪ Betriebsoptimierung ▪ Kalibrierung der Sensoren
INSPEKTION	Filterinspektion (nach Bedarf, abhängig von Luftbelastung)
<i>SYS-A402</i>	<ul style="list-style-type: none"> ▪ Filterwechsel ▪ Grobreinigung ▪ Funktionskontrolle

Makrotische mit Induktionsabsaugung

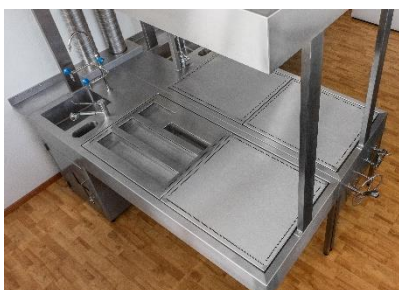
Für optimale Arbeitsabläufe und eine möglichst hohe Wirkung haben wir für jeden Arbeitsschritt eine passende Tischlösung entwickelt. Sämtliche Tische werden an eine Abluftanlage angeschlossen. Wir empfehlen Ihnen hierfür unseren Umluft-Filterturm (weitere Informationen dazu auf Seite 4).



ANNAHMETISCH

SYS-A101

- Annahmetisch mit effizienter Randabsaugung
- Abmessungen 1637 x 805 x 930 mm (B x T x H)
- Robuste handgeschweisste Edelstahlausführung (1.4301)
- Einhaltung der Arbeitsplatzgrenzwerte (MAK-Werte)
- Keine Zuglufterscheinung am Arbeitsplatz
- Fixe Arbeitshöhe für Stehplätze oder Sitzplätze



MAKROTISCH

SYS-A102

- Zuschneidetisch mit effizienter Randabsaugung
- Abmessungen 2300 x 805 x 930 mm (B x T x H)
- Robuste handgeschweisste Edelstahlausführung (1.4301)
- Einhaltung der Arbeitsplatzgrenzwerte (MAK-Werte)
- Grundausstattung mit Ausgussbecken und Wasserhahn
- Fixe Arbeitshöhe und keine Zuglufterscheinung



FÄRBETISCH

SYS-A103

- Färbetisch mit effizienter Randabsaugung
- Abmessungen 2300 x 805 x 930 mm (B x T x H)
- Robuste handgeschweisste Edelstahlausführung (1.4301)
- Einhaltung der Arbeitsplatzgrenzwerte (MAK-Werte)
- Grundausstattung mit Ausgussbecken und Wasserhahn
- Fixe Arbeitshöhe und keine Zuglufterscheinung

Optionen



ABWURF
SYS-A111

Formalin-Abwurf und Abfalleimer mit integrierter Absaugung



**LEUCHTEN-
AUSLASS**
SYS-A112

Zulufteinführung mit integrierter dimmbarer Beleuchtung



VERTIEFUNG
SYS-A113

Optimierung der Arbeitsfläche für Behälteraufbewahrung



SPEZIALMASS
SYS-A114

Anpassung der Abmessungen auf Platzverhältnisse



SPEZIALHAHN
SYS-A115

Benutzerdefinierte Armaturen-Auswahl



BRAUSE
SYS-A116

Zusätzliche Brause zur einfacheren Reinigung



ANSCHLUSS
SYS-A117

Zusätzliche Absauganschlüsse (z.B. Lager- / Sicherheitsschrank)



FÜLLSTAND
SYS-A118

Gravimetrische Füllstandsanzeige der Chemikalienbehälter

Weitere Optionen und andere Einsatzbereiche auf Anfrage.

Abluftanlage



FILTERTURM PATHO-01

SYS-A201

- Abmessungen 830 x 818 x 2270 mm (B x T x H)
- Optimaler Wirkungsbereich für Formalin und Xylol
- Luftfiltrierung mittels Feinstaub- und Aktivkohlefilter
- Integrierte Gasüberwachung (MAK-Werte)
- Einfache Bedienung mittels Touch Screen
- Alarmsystem optisch (Blitzleuchte)
- Luftvolumenstrom 800 – 1'200 m³/h
- Zusätzliche Absaugung von Schränken und Geräten durch Verrohrung möglich

Optionen

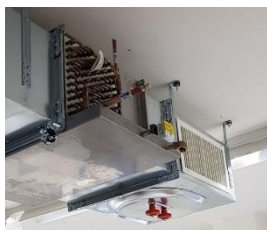


DK-MODUL

SYS-A211

Kühlen mittels Direktkondensation (Inverter-System)

- Regulierung der Lufttemperatur im Labor
- Geringeres Ausdampfen von gefährlichen Flüssigkeiten (z.B. Formalin) bei optimaler Raumtemperatur



HK-MODUL

SYS-A212

Heizen und Kühlen mittels bauseitigem Warm- / Kaltwasser

- Regulierung der Lufttemperatur im Labor
- Geringeres Ausdampfen von gefährlichen Flüssigkeiten (z.B. Formalin) bei optimaler Raumtemperatur



ALARMHORN

SYS-A213

- Beim Überschreiten der erlaubten Schadstoff-Konzentrationen, wird ein akustisches Signal ausgelöst



FERNWARTUNG

SYS-A214

- Weltweiter Zugriff auf die Anlagen
- Erhaltung der Sicherheitsrichtlinien in Ihrem Labor
- Optimale Service-Unterstützung von extern



MEDIEN LEITUNGEN

SYS-A215

- Leitungsführung aller notwendigen Medien

*Unser Umluft-Filterturm ist auch für andere Emissionen und Anwendungsbereiche einsetzbar.
Gerne optimieren wir unsere Anlage für Ihren Anwendungsbereich.*